

# Flucht- und Rettungsplan

**Bürgerhaus Dattenberg**  
**Zum Schwarzen See 4**  
**53547 Dattenberg**

## Verhalten im Brandfall

Ruhe bewahren

### 1. Brand melden



Telefon: 112

**WER** meldet ?  
**WAS** ist passiert ?  
**WIE VIELE** sind betroffen/verletzt?  
**WO** ist es passiert ?  
**WARTEN** auf Rückfragen !

### 2. In Sicherheit bringen



Gefährdete Personen warnen  
 Hilflöse mitnehmen  
 Türen schließen  
 Gekennzeichneten Rettungswegen folgen  
 Anweisungen beachten

### 3. Löschversuch unternehmen



Feuerlöscher benutzen

- Stehtische Ø 0,80 m
- Tische 0,70 x 1,70 m

#### Festsaal ohne Bühne

Fläche ohne Tische ~ 183 m<sup>2</sup>  
 183 m<sup>2</sup> x 2 Pers./m<sup>2</sup> = 366 Personen

Fläche mit 15 Tischen 0,50 m x 1,70 m und  
 10 Stehtischen Ø 80 cm ~ 165 m<sup>2</sup>  
 165 m<sup>2</sup> x 2 Pers./m<sup>2</sup> = 330 Personen

#### Kleiner Saal

Fläche ohne Tische ~ 76 m<sup>2</sup>  
 76 m<sup>2</sup> x 2 Pers./m<sup>2</sup> = 156 Personen

## Sicherheitstechnik

Brandschutzgraphik & mehr ...  
 Annemarie Mendon  
 Graf-Blumenthal-Str. 11 53572 Unkel/Rhein  
 Tel.: 02224 6363 Fax: 02224 6370  
 Planerstellung: 24. Juni 2019  
 Plan-Nr.: FLP BGHD-01  
 Revisions-Nr.: Rev. 01

## Verhalten bei Unfällen

Ruhe bewahren

### 1. Unfall melden



Telefon: 112

**Wo** geschah es ?  
**WAS** geschah ?  
**WIE VIELE** Verletzte?  
**Welche** Arten von Verletzungen ?  
**WARTEN** auf Rückfragen !

### 2. Erste Hilfe



Absicherung des Unfallortes  
 Versorgen der Verletzten  
 Anweisungen beachten

### 3. Weitere Maßnahmen

Rettungsdienste einweisen  
 Schaulustige entfernen

## Legende



Standort



Erste Hilfe



Sammelstelle

Flur / Rettungsweg



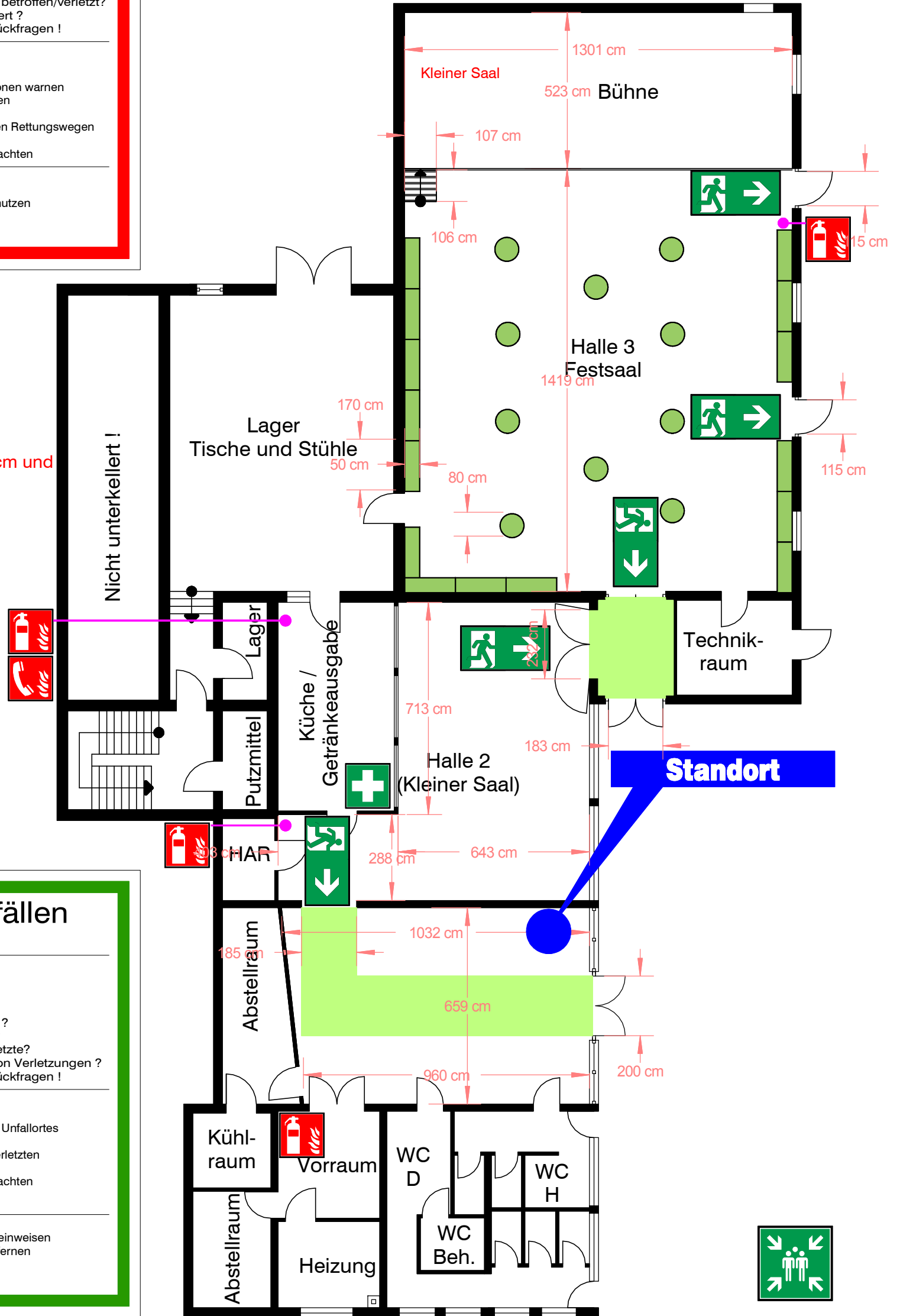
Feuerlöscher



Telefon



Rettungsweg mit Richtungsangabe / Notausgang



**Standort**