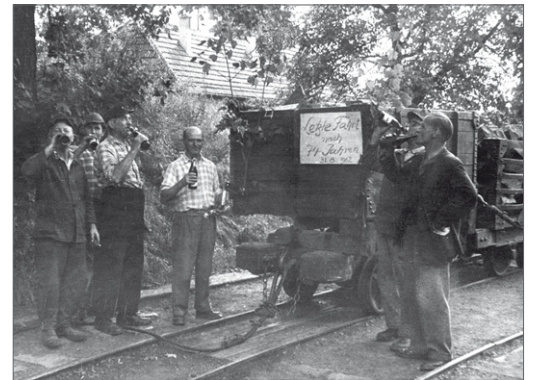




*Transport mit der Bremsbahn - 1. Abschnitt Eingang Bruch bis Stürzberg
Hier wird soeben ein Doppelgespann auf die Reise zum Stürzberg geschickt. (Foto AR)*



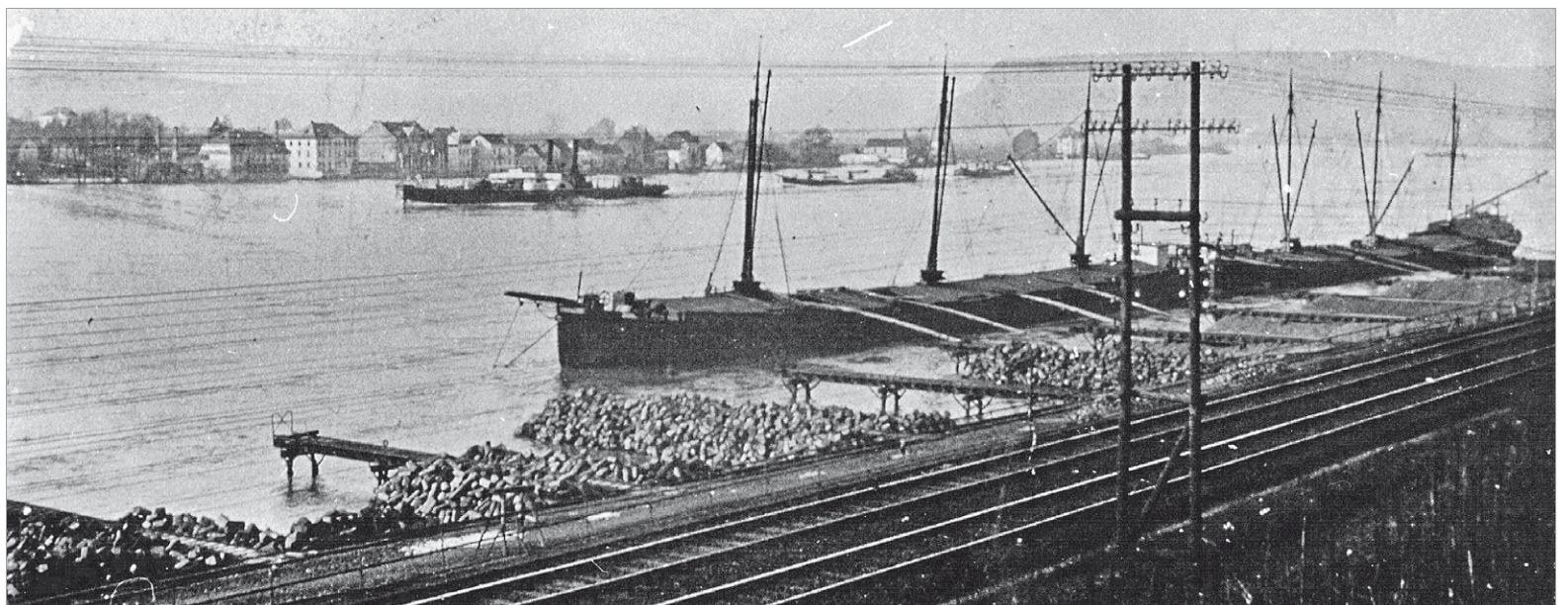
*Säulenbasaltbruch in Dattenberg (Foto AR)
Abbaustelle an der Rundbahn im fast ausgebeutetem Zustand,
über dem Steinstand Kiesschicht (Rheinterrasse), Aufwuchs: eine Weidenart
(nach rechts oben Weg zum Heisterer Heiligenhäuschen)*



*1962 letzte Fahrt der Bremsbahn
nach 74 Jahren (Foto NN)*

Naturpark
Rhein-Westerrwald

Texte und mit AR gekennzeichnete Fotos Anton Rings:
Fotobearbeitung: Sabine Rings
Druck: Werbetechnik Lehrach GmbH, Dattenberg
Quellen: Anton Rings, Robert Willscheid
Dattenberg - Ein Heimatbuch 1991



*Die BAG-Verladestellen reichen von Wallen bis zur Schönen Aussicht in Linz
Hier helfen noch keine Dampfkräne. Die Arbeiter müssen die Steine auf Schubkarren in die Laderäume der Schiffe transportieren.
(Foto Frau Busley, Linz)*